

MONGOLIA

モンゴル

デモクラシー、市民社会、コミュニティ

Democracy, civil society, and community

2014年

上野 真城子 (MAKIKO UENO)

UCRCA

MONGOLIA

Today and Tomorrow



Railway Network to Explore the World Market



Mongolia

- International boundary
- - - Province (aymag) boundary
- ★ National capital
- ⊙ Province (aymag) center
- +— Railroad
- Road

Ulaanbaatar, Darhan, and Erdenet are autonomous municipalities.

0 100 200 Kilometers























モンゴル基礎データ (2011)

人口	281万人
面積	156万 km ² (日本の4倍)
名目GDP	85億5760万ドル
一人当たりGDP	2562ドル
インフレ率	10.2%
失業率	7.7%
輸出品目	鉱物資源 (石炭、銅精鉱)、原油、カシミア、皮革
輸入品目	石油燃料、自動車、機械、日用品、医薬品

基礎データ

- Urban population :62%
 - Life expectancy 68.63
- GDP \$8.8 billion
GDP(PPP) \$4,500
Unemployment rate 10.6%

(出所) モンゴル国家統計委員会、世界銀行

基礎データ

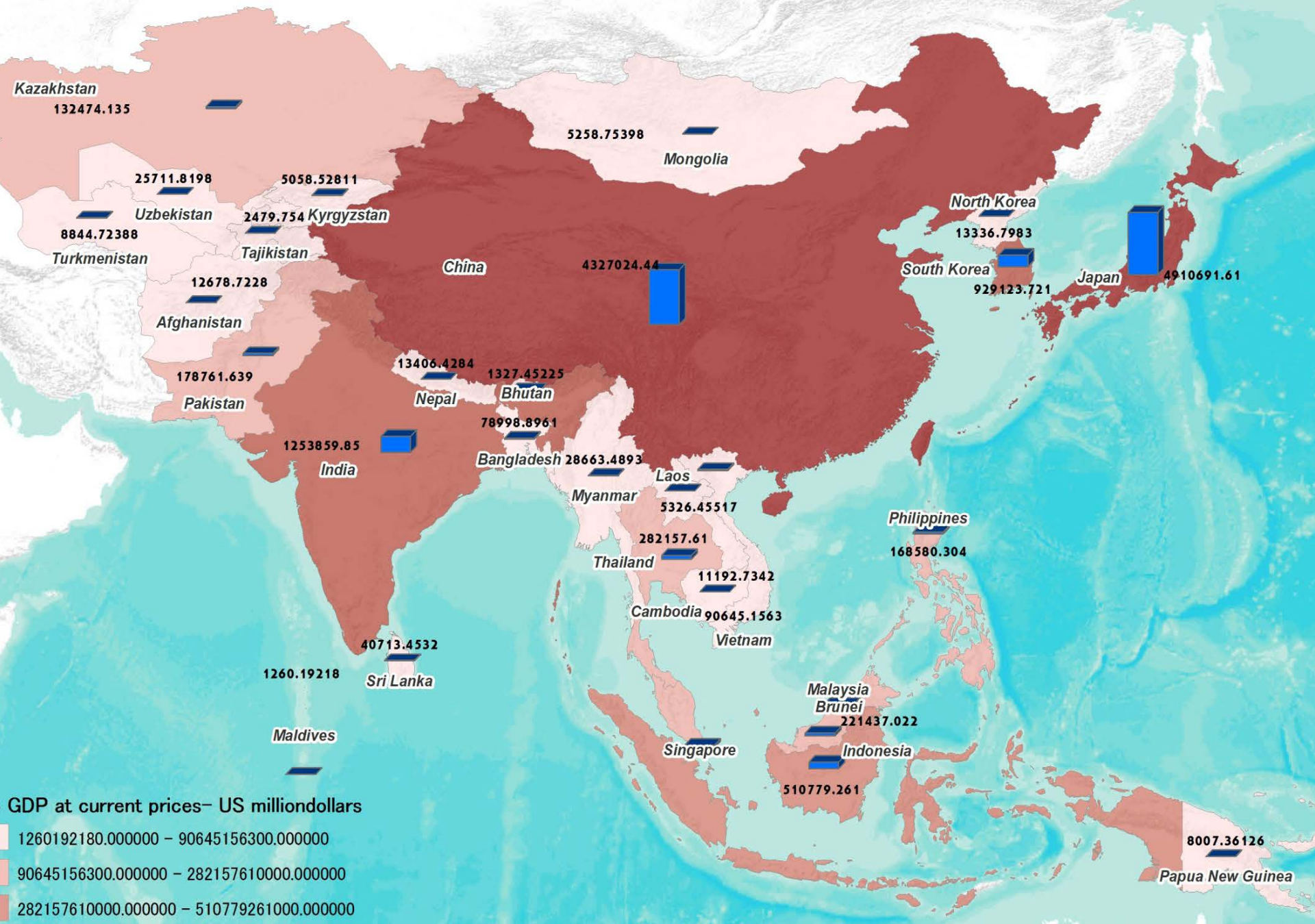
統計

- 首都 ウランバートル
- 人口128万7100人(2011年NSC)
- 民族 モンゴル人(全体の95%)及びカザフ人
- 言語 モンゴル語(国家公用語)カザフ語
- 宗教 チベット仏教等復活
- 1992年新憲法は信教の自由保障

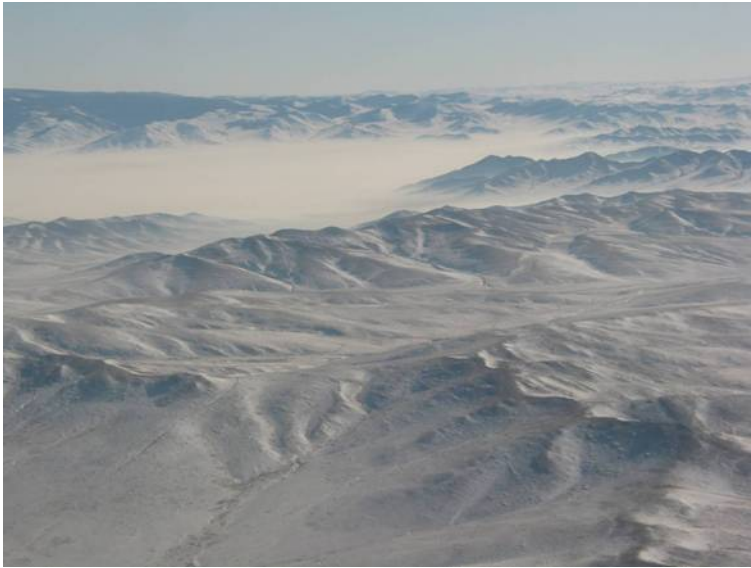
略史

- 1911 辛亥革命、中国清朝より分離、自治政府樹立
- 1919 自治撤廃、中国軍閥支配下に入る
- 1921 君主制人民政府樹立
- 1924 人民共和国を宣言
- 1961 国連加盟
- 1972 日蒙交関係樹立
- 1990 複数政党制、社会主義破棄、市場経済化
- 1992 モンゴル国憲法施行

アジア諸国のGDP比較(2008)



Ulaanbaatar City's air pollution



Tuul River Contamination



主要課題の認識

Urban Agenda

- 課題1： 使われる都市マスタープラン＝総合的な都市マスタープランの策定
- 課題2： 都市マスタープラン実現のための法制度、手法の提案
- 課題3： 幅広いステークホルダーの関与による、明確な役割分担と連携・協調の実現
- 課題4： 市民の生活環境改善に資する都市マスタープランの構築
- 課題5： 階層的都市マスタープランの構築
- 課題6： 持続的な都市マスタープランの策定



Mongolia : 鉄道と鉱山開発



遊牧の民：伝統的暮らし Nomadic Way of Life





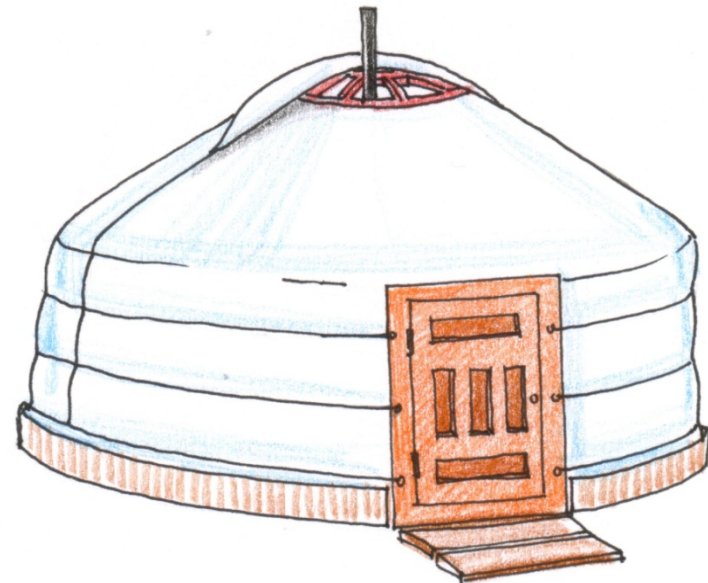
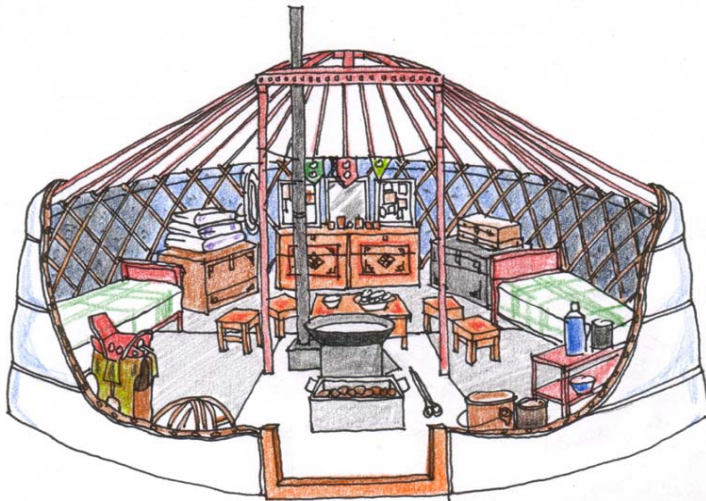


Traditional Mongolian Dwelling

モンゴルの伝統的すまい:ゲル

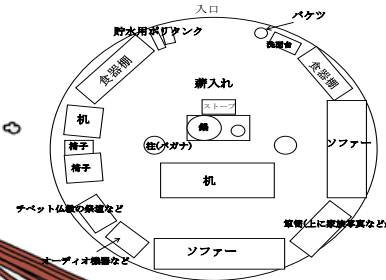
Ideally suited to Mongolia's nomadic way of life and harsh weather, the Ger has been the most popular dwelling for hundreds of years.

A round wooden-framed felt tent covered in durable white canvas seems to be the most simple description of this portable home. The modern shape of the Mongolian Ger has been formed as the result of the long development through huts, marquees and wheeled abodes. During ancient times, people made shelters from dry branches and animal skins. This could have been the first version of current Mongolian Ger. The history of the Ger goes back to 2500-3000 years BC. In medieval era large Gers that belong to kings and nomadic chieftains were built on special wheeled floors and were dragged by a number of oxen (22 at usual).



ゲルの生活

モンゴルの遊牧民が暮らす移動式の住居を「ゲル」という。フェルトできており、草原で暮らす遊牧民にとっては、ゲルは最適な住居。



ストーブの上
で料理中！！



ゲルは必ず南側をむいて
扉がつけられている！

中央にはストーブがあり、ドアから一番奥の北側が主人の位置で、入って右側は女性や子供の場所で台所にあたります。左側が男性やお客様の場所で馬具などがおかれています。



<トイレ>





















Urbanization in Ulaanbaatar

都市化と住宅・環境問題







Urban Sprawl and Ger

都市化とゲル





2011/09/07



URBAN SPRAWL





2011/09/01









Deteriorating Urban Housing

都心住宅の荒廃化







KEYD SMITH MARYLAND

RESIDENTS





Телефон
112

New Housing Development for Rich

新興住宅開発















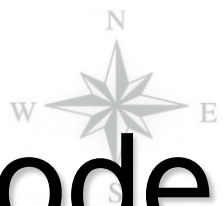
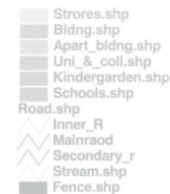
Winter air pollution











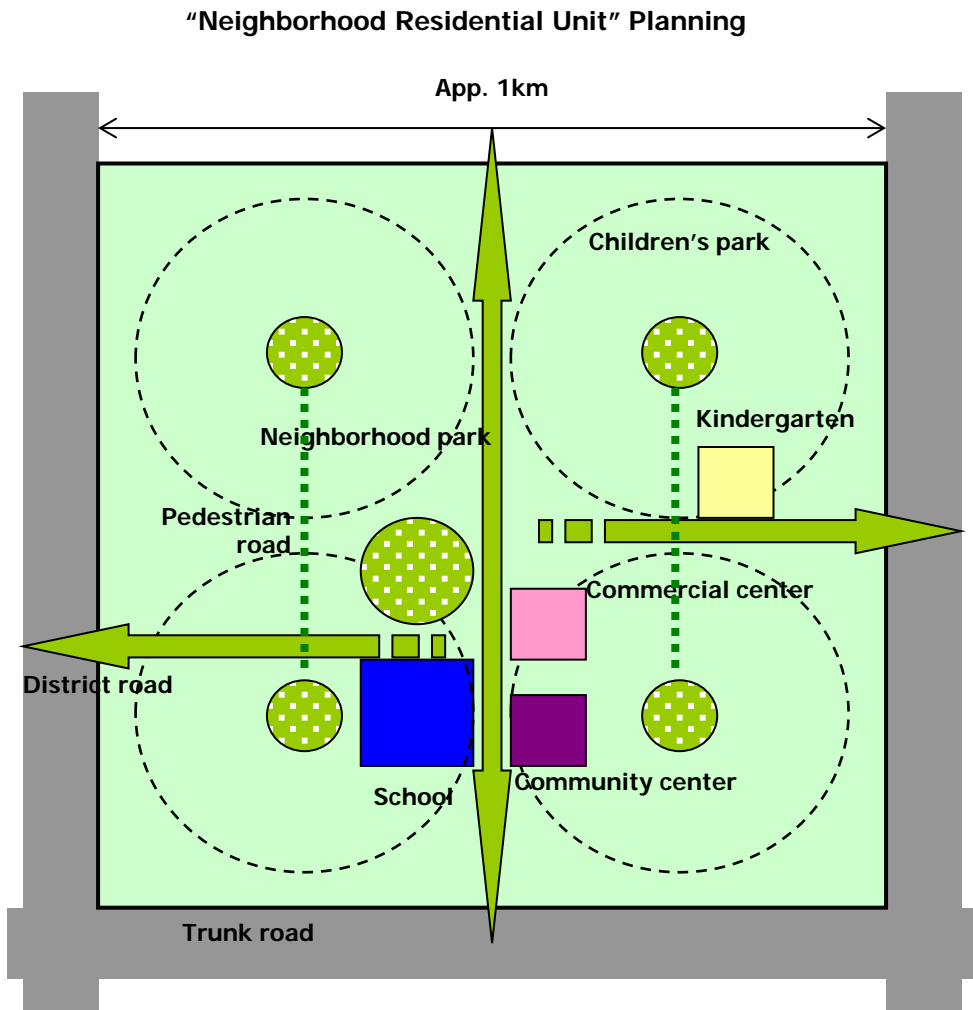
Model Area Planning

17th horoo, Suhbaatar district

12,13,14,15,17th horoo, Songino-Hairhan district

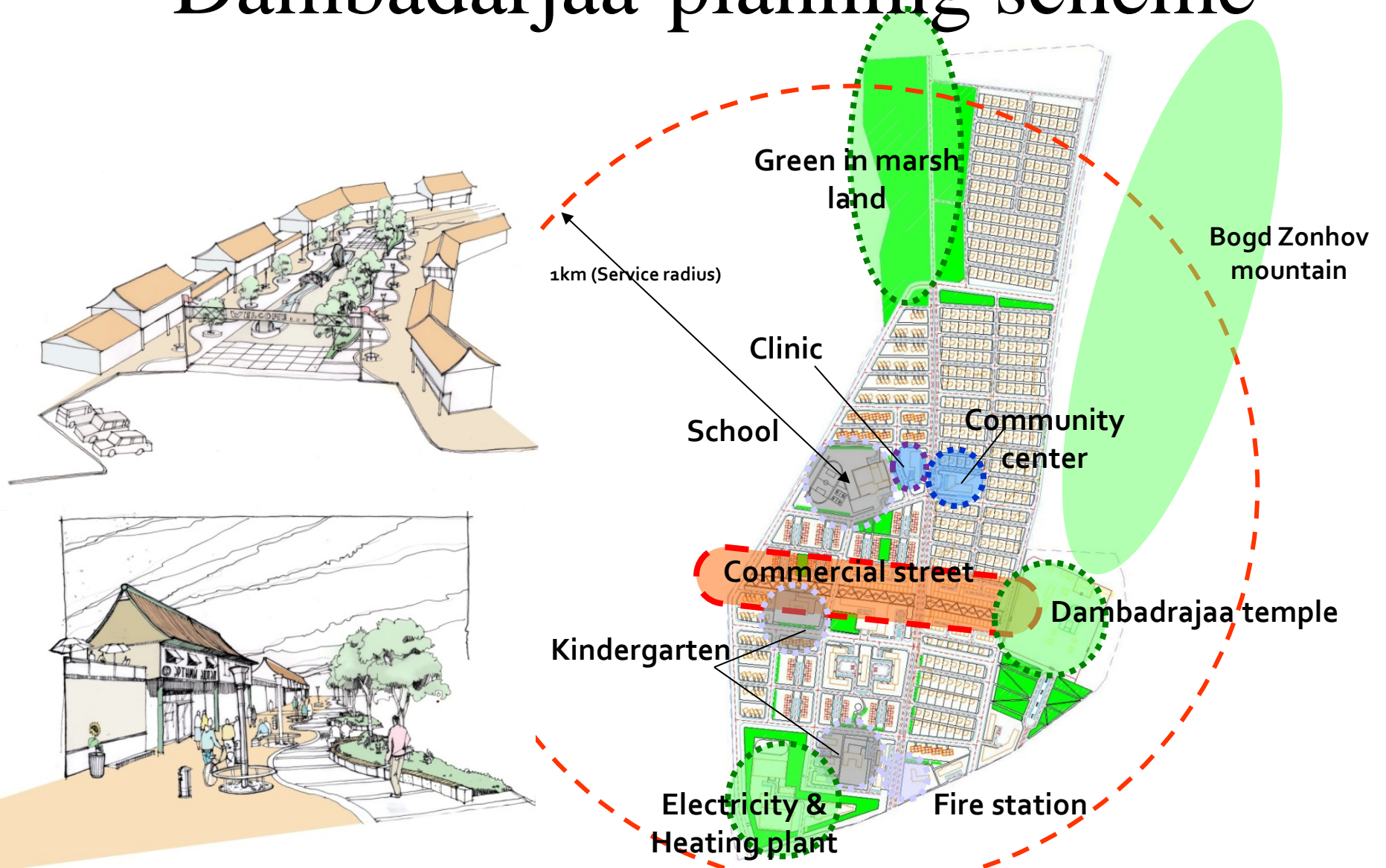
JICAによるマスタープラン。
モデル近隣住区開発

“Neighborhood Residential Unit” Planning

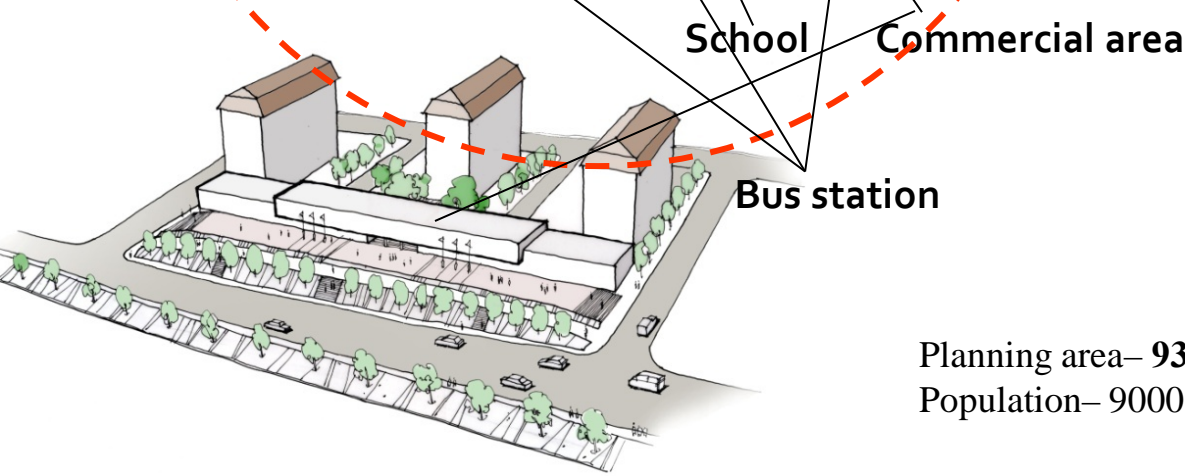
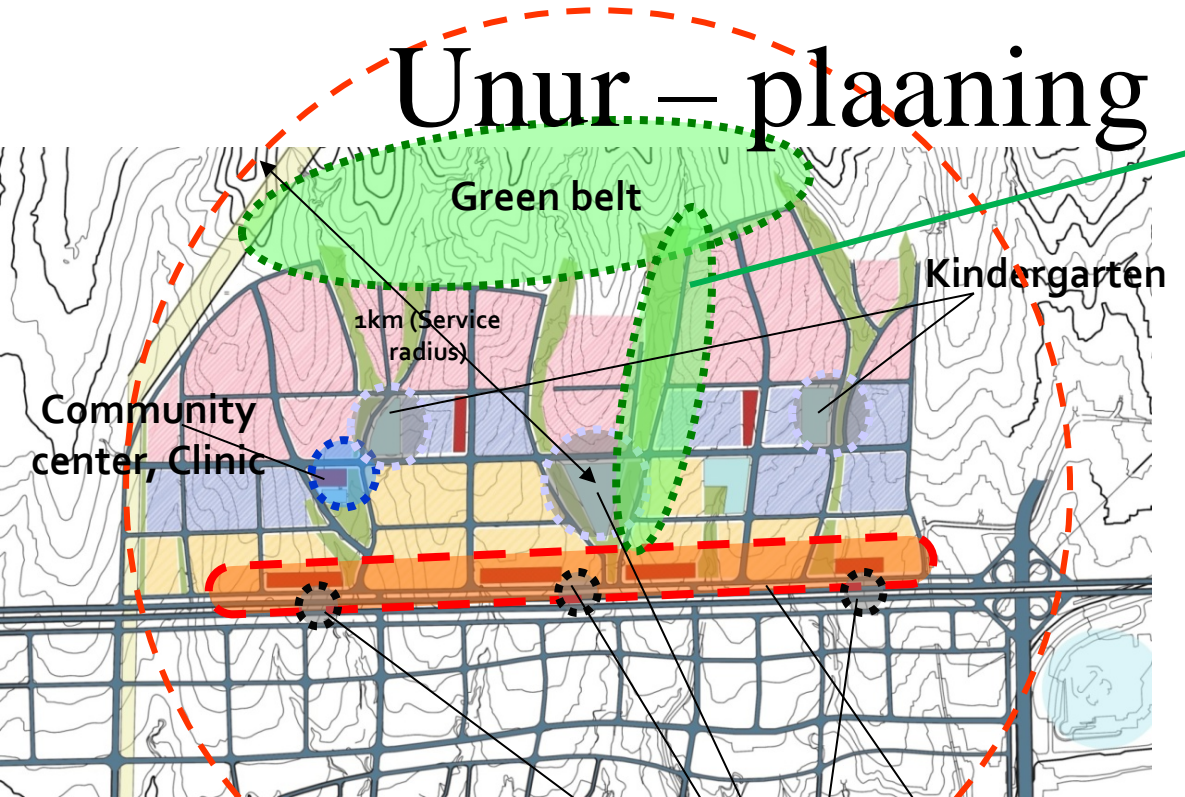
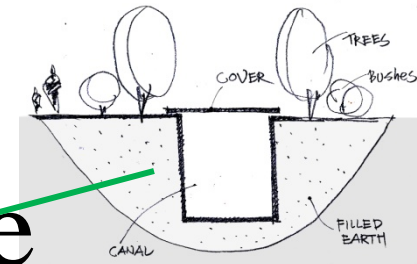


This is a basic urban planning unit to plot community facilities such as kindergarten, elementary school and parks in residential area. Basically, service coverage of 1 school is a basic unit, which consists of 7,000 – 10,000 population.

Dambadarjaa-planning scheme



Unur – planning scheme

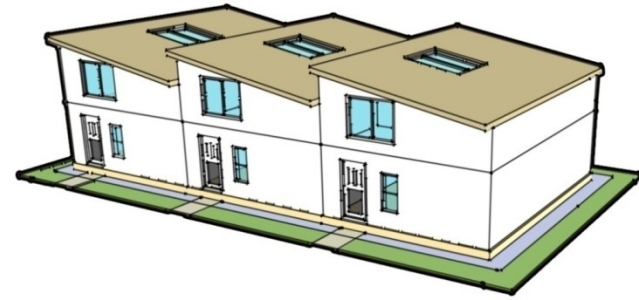


Unur	Present		Plan	
	Area (m2)	%	Area (m2)	%
Road	2 490	8,00 %	182 600	19,59 %
Pedestrian	0	0,00 %	109 000	11,60 %
Park	0	0,00 %	92 500	9,90 %
River, water	2 000	0,50 %	5 000	0,53 %
School and kindergarten	0	0,00 %	27 600	2,96 %
Public facilities	5 000	0,50 %	26 650	2,80 %
Sub-total	9 490	1,00 %	443 350	47,57 %
Residential area	893 396	99,00 %	400 064	42,93 %
Apartment area (reserved land)	0	0,00 %	88 530	9,50 %
Total	902 886	100,0 0%	931 900	100,0 0%

Planned
 POP13500, 145 Person/ha
 School for 1052 children
 Kindergarten for 440 children
 Community center– 1
 Green area– 8,4 га

Planning area– 93 га
 Population– 9000

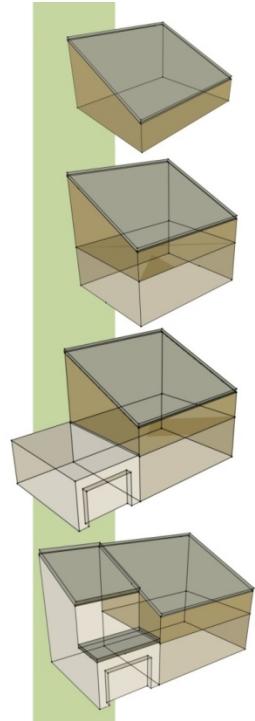
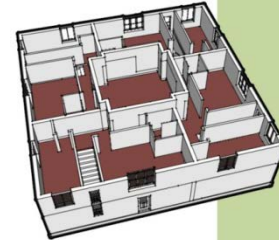
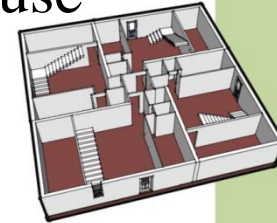
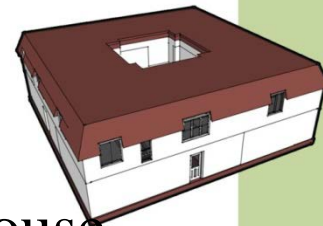
Housing type



Apartment



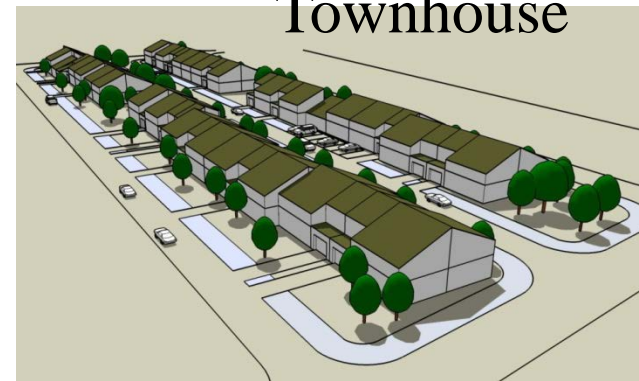
Detached house



Common house



Townhouse



首都中心

都心開発









MENT STORE

MENT STORE SKY

CHINGGIS KHAAN HOTEL



モンゴル研修旅行

- ガンダン寺



モンゴル研修：2006－2012

地球儀を心に

- 多様な価値観のあることを学ぶこと。
 - 日本を離れて日本を知ること。
 - ナショナリズムを超える。
-
- モンゴルの課題
 - 貧困から成長へ、都市住宅問題と
 - 鉱山開発と環境破壊

ゴミ拾いデー











メディア Media

圧倒的にTV

高いTV所有率

遊牧民もほとんどがTVを持つ。

ウランバートルで放映するTV局は53局。

(2012)

Mongolia National Broad Caster

TV5, TV9, Mongol TV

Non-Government Organizations

5,891

① 農林・猟	249
② インフォメーション	208
③ 不動産	462
④ 科学技術	373
⑤ 慈善	96
⑥ 教育	525
⑦ 健康・ソーシャルワーク	126
⑧ 芸術・娯楽・フェスティバル	283
⑨ サービス	3,540
⑩ インターナショナル	29

Democracy for Mongolia

Dr. Oyuun, Minister of Environment



上野ゼミ主催：モンゴル週間

- 関西学院三田キャンパス











Global Issues : 課題は何か

- Population & Urbanization 人口動態と都市化
- Environment & Climate Change 環境劣化と気候変動
- Poverty, Development & Economic Growth
貧困と開発、経済成長
- Human Rights, Epidemic & World Health
人権、疫病、健康医療
- World Security, Nuclear Threat & Terrorism
世界安全保障、核脅威、テロリズム
- States, Governance, & World Democracy
国家統治とデモクラシー
- **The Role of Civil Societies 市民社会の役割**

Global Issues

- Population & Urbanization
- Environment & Climate Change
- Natural Disaster & Nuclear Threat
- Poverty & Development
- Civil Society & Democracy

私たちに何ができるか。

Community Driven Development

Researcher

Planner

Architect

Community Leader

Community Facilitator

アジア都市コミュニティー研究センター
Urban Community Research Center for
Asia(UCRCA)

<http://www.ucrca.org>